

Laboratoire mixte BOurgogne PLacage Innovation (BOPLI) : problématique de l'ondulation des placages après séchage



6^{ème} journées scientifiques du GDR Sciences du bois

**Joffrey Viguiet, Anti Rohumaa, Michaël Krebs, Jean-Claude Butaud,
Roger Letourneau, Louis Denaud**

Contexte : laboratoire mixte public-privé



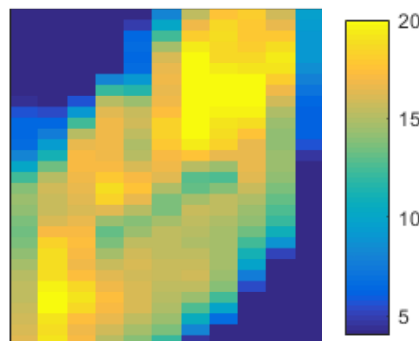
Problématique :



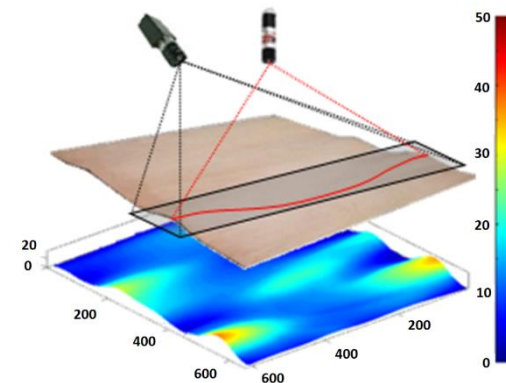
Instrumentation ligne de production BRUGERE :



Traçabilité



Humidité locale



Mesure des ondulations