

Développement d'un outil de calcul non linéaire de dimensionnement d'assemblages bois tridimensionnels soumis à des torseurs plans

Romain Lemaître, Laurent Bléron, Jean-François Bocquet



Allianz Riviera

Architecte : Jean-Michel Wilmotte (photo : Arbonis)



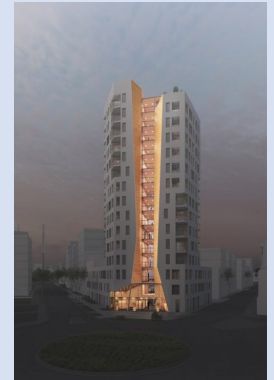
Fondation Louis Vuitton

Architecte : Frank Owen Gehry (photo : Greisch)



Aqualagon

Architecte : Jacques Ferrier (photo : Arbonis)



Projet : Light House (Adivbois)

Estimation des raideurs d'assemblages



Calcul de la distribution des efforts sur les organes



Apport du renforcement sur la capacité résistante



Amélioration de la capacité de calcul des ordinateurs



Élaborer un outil de calcul par la méthode des éléments finis pour augmenter la fiabilité du calcul des raideurs et de la capacité résistante des assemblages des structures bois

Poster A | 3