

Réajustements des propriétés mécaniques et hydrauliques du bois formé sous contraintes environnementales

Benjamin Niez

Eric Badel, Jana Dlouha, Bruno Moulia

Physique et Physiologie Intégratives de l'Arbre en environnement Fluctuant (PIAF)

Equipe MECA : BioMECAnique intégrative de l'arbre

Appliquer des stimuli contrôlés

Caractériser leur impact sur la formation du bois et sur les propriétés du bois et de la tige



Stress mécanique (vent)

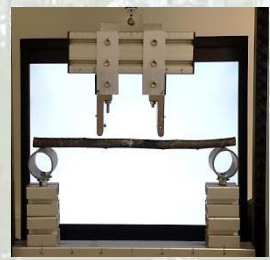


Stress hydrique (sécheresse)

Impact sur la formation du bois :



Impact sur les propriétés mécaniques :

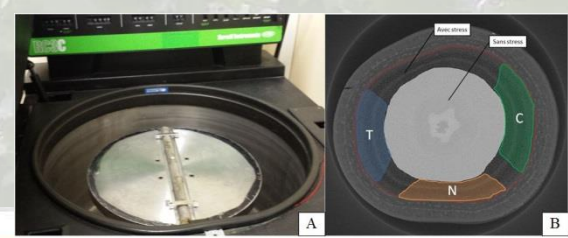


Mesure globale :
échelle tige



Mesure locale :
échelle bois

Impact sur les propriétés hydrauliques :



Mesures
locales

Résultats
présentés
sur le poster
B10