

# Xylomat

Une expertise autour des matériaux composites biosourcés au service de la recherche et des industriels

## Poster D11

LEROYER Léo<sup>1</sup>, CHARRIER Bertrand<sup>1</sup>

<sup>1</sup>IPREM-EPCP, 403 rue du ruisseau, 40004 Mont de Marsan, France



MONT DE MARSAN



## Le réseau Xylomat



## Le plateau technique de Mont de Marsan

### Notre expertise

- Développement de composites et résines biosourcés
- Matériaux à base de bois et de fibres naturelles
- Elaboration et caractérisation des matériaux





## Exemples d'équipements du réseau



Autoclave pilote DAXEN  
(Rescoll - Pessac)



Ligne de déroulage  
(LaBoMaP - Cluny)



Ouvreuse napeuse  
(I2M - Gradignan)



Four pilote  
(I2M - Gradignan)

## Xylomat Mont de Marsan



Presse chauffante



Machine d'essai universelle



Microscope LEICA DM2500M



Vieillesse accéléré (QUV)



Laboratoire d'analyses  
(HPLC, CPG, TMA, DSC et ATG,...)



Laboratoire de microbiologie  
(enceintes de culture, étuve,...)



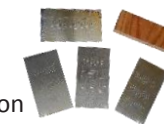
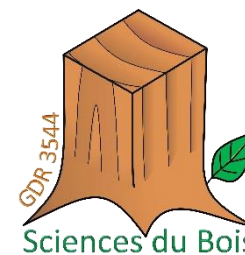
Laboratoire de chimie  
(calorimètre, QUV,...)

## Nos services et prestations R&D

- Développement de nouveaux produits
- Caractérisation
- Accompagnement R&D
- Formation

## Exemples de projets

- **Fixapin** : Étude et contrôle de l'exsudation de la résine dans le bois de Pin Maritime  
→Thèse en cours (2016-2018) : Thomas Cabaret  
→Labadie, Lesbats, Néoclin, FP Bois, Gascogne Bois
- **Stradivernis** : Étude de la mise au point d'un vernis industriel à base de colophane et d'huile végétale  
→Thèse en cours (2017-2019) : Manon Frances  
→FP Bois, Berkem, Lixol, Holiste
- Etude de la valorisation des déchets de sciage de bois tropicaux du Gabon  
→Thèses en cours (2017-2019) : Arsène Bikoro et Anris Engozgho
- Etude d'un nouveau support à base de bois et de fibres biosourcées compactés pour de la lutte biologique en milieu tropical  
→Scyll'Agro, 2016
- Etude de nouvelles voies de valorisation d'emballages de type Tetra Pak® par thermocompression  
→CETIBA et Institut national agronomique de Tunisie, 2016
- Développement de panneaux de particules à partir de plaquettes de bois torréfié  
→Areva Energies Renouvelables, 2015



## Partenaires et clients

