

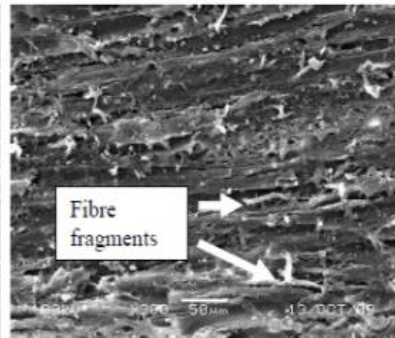
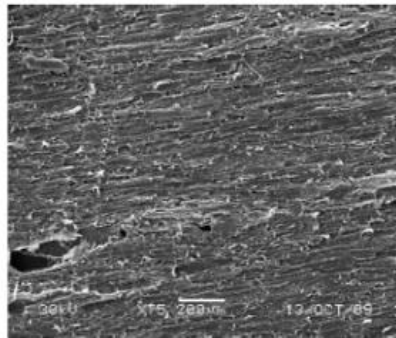
# ÉVALUATION DE LA QUALITÉ ESTHÉTIQUE DE LA FINITION SUR LES SURFACES BOIS USINÉES

## Quid du regard des industriels et des consommateurs?

### CONTEXTE ET PROBLÉMATIQUE



Obligation d'utiliser les vernis aqueux → apparition des RF → égrenage (lent et couteux pour les industriels)



Cool, 2011



Richesse en bois dans la région: sous exploitée → Performance? → valorisation



Chêne  
Fagus sylvatica



Chêne  
Quercus sp.

### OBJECTIFS

1. Déterminer les paramètres de rugosité expliquant la sensation tactile des RF?

2. Déterminer la différence d'appréciation de la qualité des surfaces finies par les industriels et les consommateurs

3. Identifier les conditions de coupe permettant d'éliminer/de limiter l'égrenage, et d'obtenir une qualité de finition acceptable

# DÉMARCHE GÉNÉRALE DE L'ÉTUDE

**USINAGE** en condition industrielle  
(9 conditions de rabotage; 9 conditions de ponçage) : 36 états de surface (chêne et hêtre)

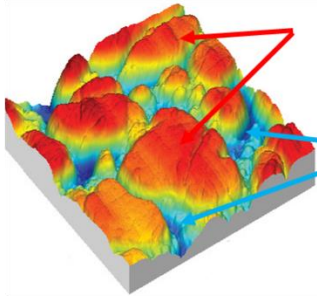
Application de la première couche de vernis aqueux pour la menuiserie intérieure (AR66\*\*/00 Sayerlack)

Egrenée

Non Egrenée

Application de la deuxième couche de vernis

sRa, sWa, sRq,  
sWq, Ssk, Sku,  
sRk, Sdq, Sdr,  
Vmc



(ISO 25178, 2012)

sRp, sRpk, Vmp  
Smr1, sWp

sRv, sRvk, Vvc, Vvv,  
Smr2, sWv

**SEUIL**



## ANALYSE SENSORIELLE

LES CINQ SENS

LA VUE

L'OUÏE

**SEUIL**

LE TOUCHER

L'ODORAT

LE GOÛT



2 industriels, 60 consommateurs



Consommateur prêt à acheter



Industriel prêt à vendre

