

## Méthodologie d'évaluation de la santé structurale d'une structure bois du patrimoine : étude de la halle de Villeréal

Komlan Renaud TEVI

Alain COINTE

Emmanuel MAURIN

Sidi Mohammed ELACHACHI

Contact : [komlan-renaud.tevi@u-bordeaux.fr](mailto:komlan-renaud.tevi@u-bordeaux.fr)





## Thématique et contexte

- Conservation du patrimoine bâti en bois
- Actualisation de textes normatifs liés aux structures anciennes en bois : normes actuelles non adaptées aux structures anciennes en bois



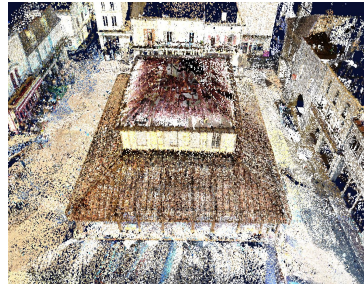
## Objectifs

- Comment justifier les interventions sur une structure ancienne en bois en cas de changement d'usage? cas de la halle de Villeréal en Lot-et-Garonne (47)
- Etude mécanique d'un ouvrage ancien en bois, évaluation de la sécurité et de la fiabilité de l'ouvrage

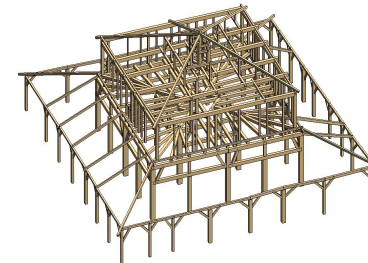


## Méthodologie et Outils

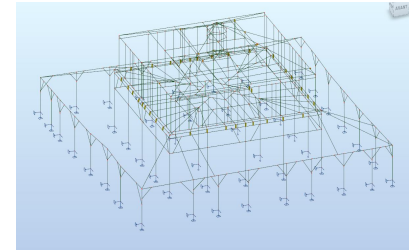
Relevé par scanner  
3D  
(Logiciel Scene)



Modélisation  
géométrique  
(Autodesk Revit 2019)



Modélisation mécanique  
par Eléments Finis  
(Autodesk Robot 2019)



Poster A13

Merci