

Potentialité du bois pour des applications de crash

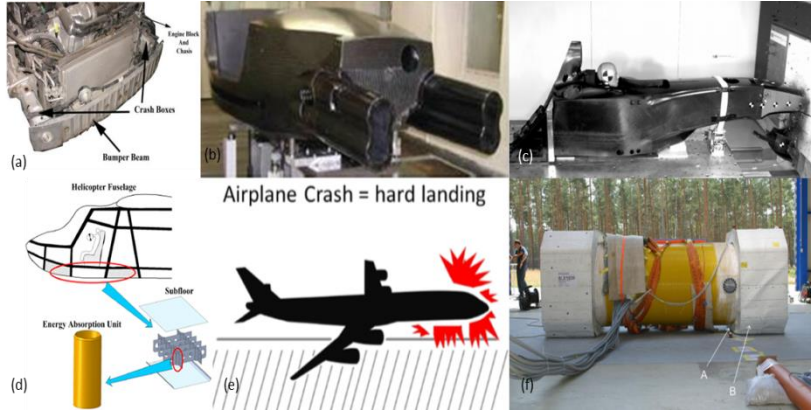
GUELOU Romain¹, EYMA Florent¹, CANTAREL Arthur¹, RIVALLANT Samuel¹, CASTANIE Bruno¹
Institut Clément Ader (ICA), Université de Toulouse, ISAE-SUPAERO, INSA, IMT MINES ALBI, UTIII,
CNRS, 3 rue Caroline Aigle, 31400 Toulouse

romain.guelou@iut-tarbes.fr, florent.eyma@iut-tarbes.fr, et arthur.cantarel@iut-tarbes.fr



<http://www.institut-clement-ader.eu>

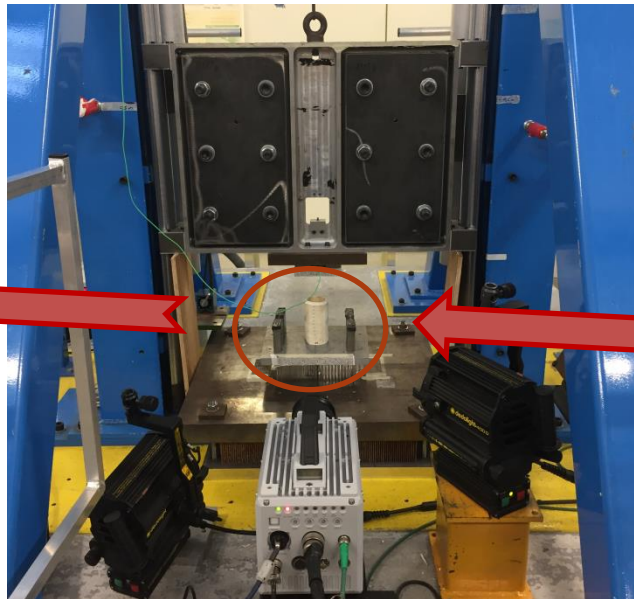
Pièces dites « crash-box » et ses applications



Crash = dissiper un maximum d'énergie (transport)
Emploi de matériaux métalliques ou composites (fibres de carbone ou verre) : ✓
Le bois peut-il être un bon absorbeur d'énergie ?



Poster A4



Réalisation de tubes à base de bois
Placages de peuplier I214 (1mm)
-> Différentes orientations des placages
-> Ecrasements statiques et dynamiques