

# Variation radiale et longitudinale de l'infra-densité dans l'arbre chez trois post-pionnières tropicales

MOREL Hélène<sup>1</sup>, BEAUCHENE Jacques<sup>2</sup>, NICOLINI Eric-André<sup>1</sup>

<sup>1</sup>UMR AMAP - botanique et bioinformatique de l'Architecture des Plantes, CIRAD, Kourou, Guyane française

<sup>2</sup>UMR EcoFoG - Ecologie des Forêts de Guyane- Laboratoire des Sciences du Bois, CIRAD, Kourou, Guyane française  
helene.morel@cirad.fr



# Quelle est la variabilité intra-arbre de l'infra-densité?

## Contexte de l'étude

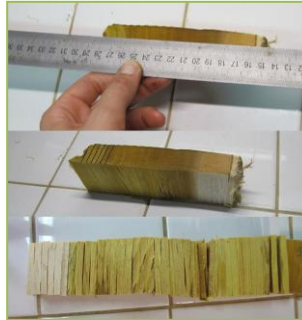
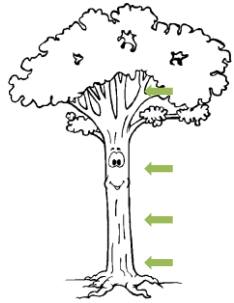
La variation radiale de WSG a été largement étudiée chez plusieurs espèces forestières tropicales tandis que la variation longitudinale est restée peu documentée.

# Quelle est la variabilité intra-arbre de l'infra-densité?

## Contexte de l'étude

La variation radiale de WSG a été largement étudiée chez plusieurs espèces forestières tropicales tandis que la variation longitudinale est restée peu documentée.

## Matériel et Méthodes



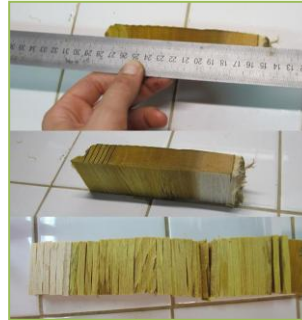
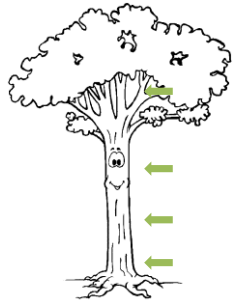
$$\text{WSG} = M_{\text{anhydre}} / (M_{\text{verte}} - M_{\text{immergée}})$$

# Quelle est la variabilité intra-arbre de l'infra-densité?

## Contexte de l'étude

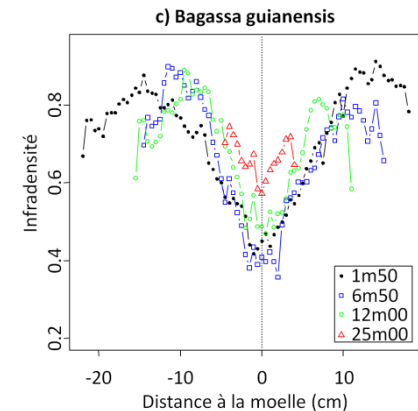
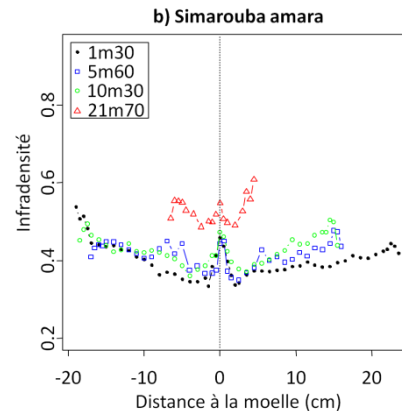
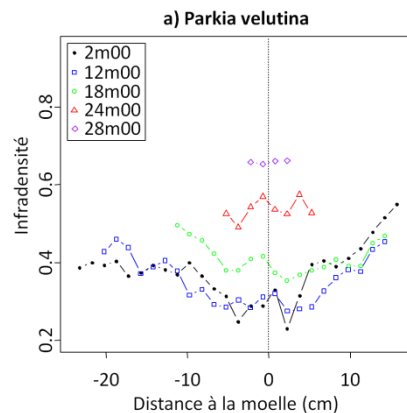
La variation radiale de WSG a été largement étudiée chez plusieurs espèces forestières tropicales tandis que la variation longitudinale est restée peu documentée.

## Matériel et Méthodes



$$WSG = M_{\text{anhydre}} / (M_{\text{verte}} - M_{\text{immergée}})$$

## Résultats et Discussion



Variation radiale et longitudinale de l'infra-densité chez 3 arbres de *P. velutina* (a), *S. amara* (b) et *B. guianensis* (c). La ligne pointillée correspond à la moelle

# Variation radiale et longitudinale de l'infra-densité dans l'arbre chez trois post-pionnières tropicales

MOREL Hélène<sup>1</sup>, BEAUCHENE Jacques<sup>2</sup>, NICOLINI Eric-André<sup>1</sup>

Pour en savoir plus....

Je vous attends devant le poster **B23!!!**