

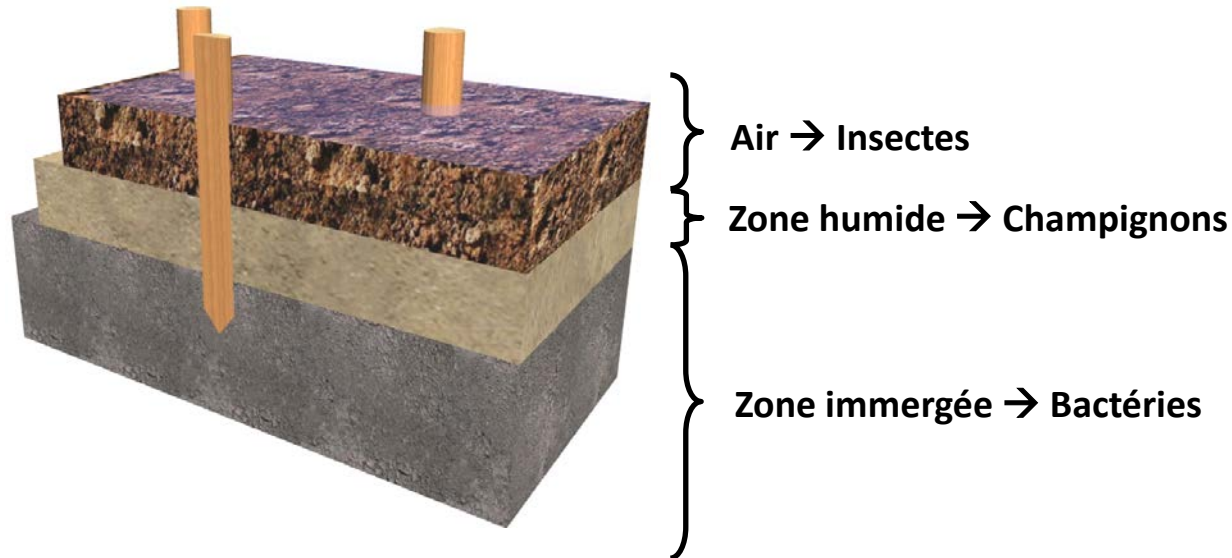
# Etude multi-échelle de la dégradation de pieux de fondation bois par les microorganismes lignocellulolytiques

KLEINDIENST Quentin<sup>1</sup>, BESSERER Arnaud<sup>1</sup>,  
BLERON Laurent<sup>1</sup>, BOCQUET Jean-François<sup>1</sup>,  
TROUY Marie-Christine<sup>1</sup>, FREYBURGER Charline<sup>2</sup>



# PROBLEMATIQUE

## ➤ Dégradation du bois



Objectif général : Prévoir l'évolution de la dégradation du bois en zone de marnage.

## ➤ Problématique du diagnostic

- Court terme : Expérimentation et suivi
- Long terme : Inspection d'ouvrages anciens

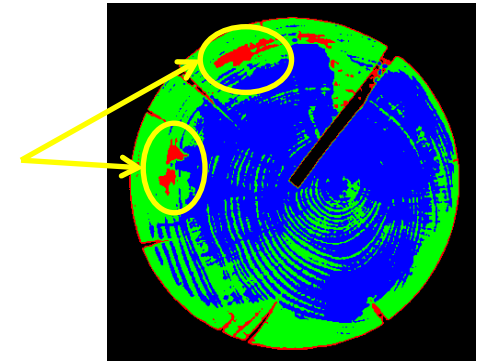
## ➤ Prévisionnel

- Evolution de la dégradation sur les propriétés du bois

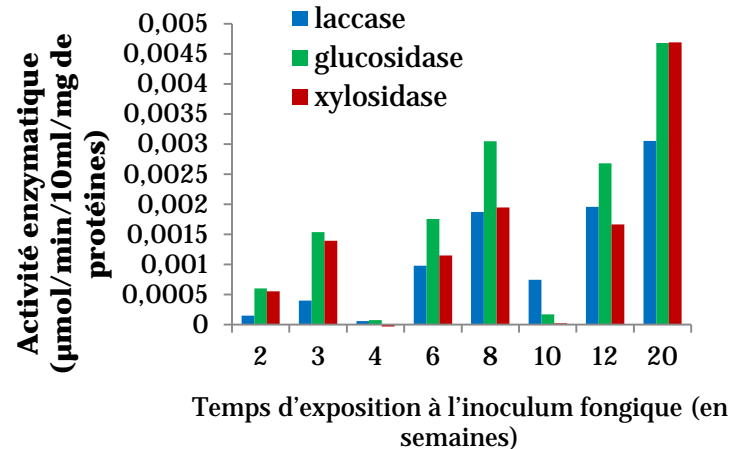
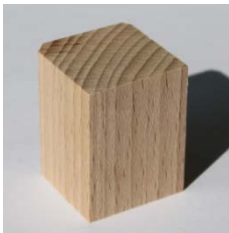
# Résultats

- Détection de poches de dégradation dans mes mini-pieux test par tomographie rayon X.

Zones de faible densité jouxtant des zones avec une forte reprise d'humidité.



- Mesure d'activités enzymatiques sur des éprouvettes exposées à un inoculum de type sol forestier.



- Evaluation des propriétés mécaniques de ces éprouvettes en corrélation avec l'activité enzymatique.