

Poster n° 10 :

Caractérisation mécanique de la paroi cellulaire du bois de tension en cours de maturation par microscopie à force atomique

Marie Capron¹, Michel Ramonda², Françoise Laurans³,
Olivier Arnould¹

¹ Laboratoire de Mécanique et Génie Civil (LMGC), CNRS,
Université Montpellier 2

² Service commun CTM « champ proche », Université Montpellier
2

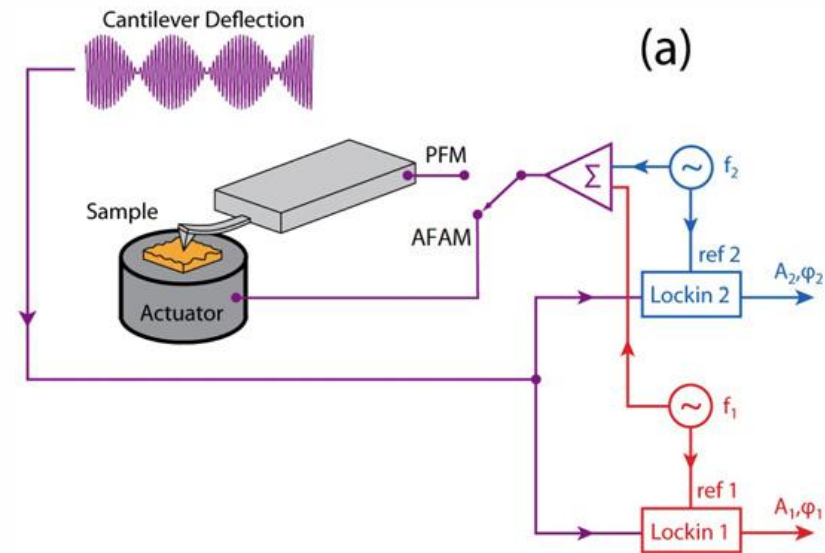
³ INRA, UR588 Amélioration, Génétique et Physiologie Forestières,
Orléans, France



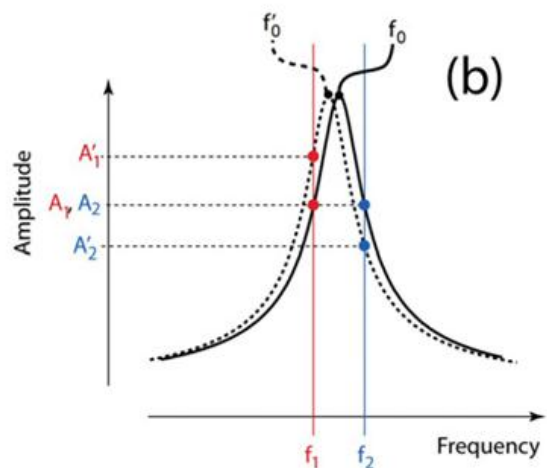
ANR *StressInTrees*
(12-BS09-004)

LABORATOIRE DE MÉCANIQUE ET GÉNIE CIVIL - UM2/CNRS

Dispositif expérimental



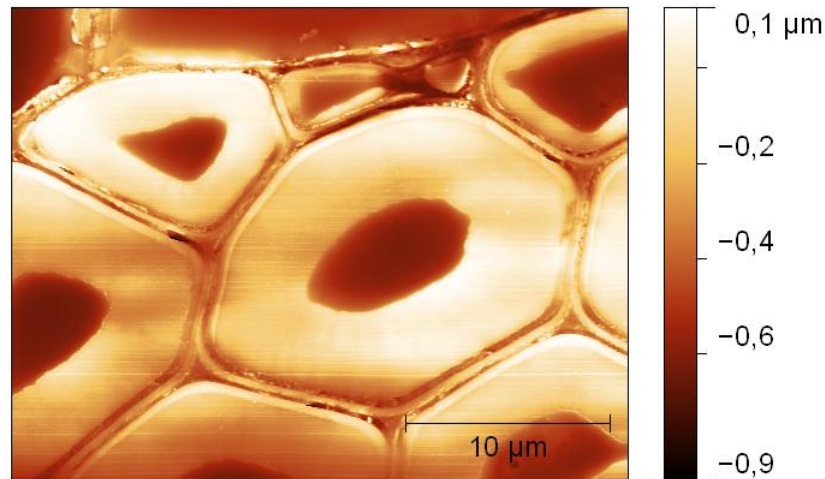
AFM en mode à contact résonant (CR-AFM) couplé à la Dual Resonance Frequency Tracking



Gannepalli, et al. (2011)

Résultats sur le peuplier

Topographie



Module (GPa)

