

Influence des conditions climatiques variables sur les propriétés mécaniques des structures en bois

<https://ica.cnrs.fr>

Placide Uwizeyimana, Marianne Perrin et Florent Eyma

placide.uwizeyimana@iut-tarbes.fr, marianne.perrin@iut-tarbes.fr, florent.eyma@iut-tarbes.fr

Utilisation rependue du bois lamellé-collé dans les ouvrages



Conditions climatiques :
H% et T°C variables



Pathologies



➤ Quelle influence sur les propriétés mécaniques ?

Objectifs et démarche

Reproduire en laboratoire les sollicitations hydriques rencontrées sur les ouvrages d'art en bois



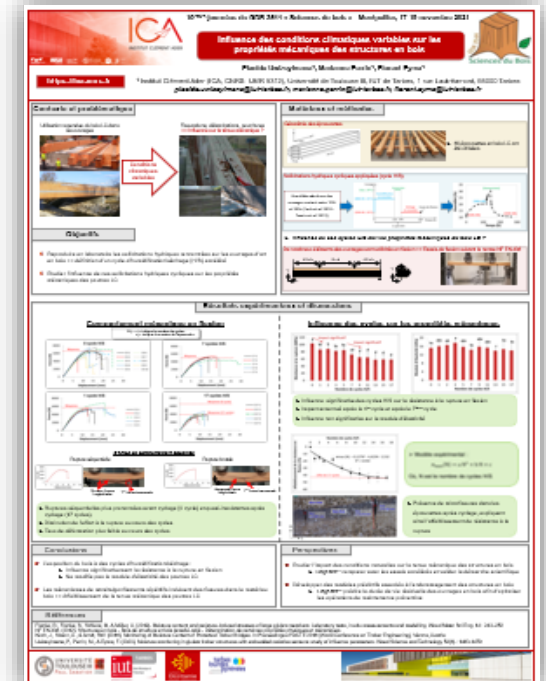
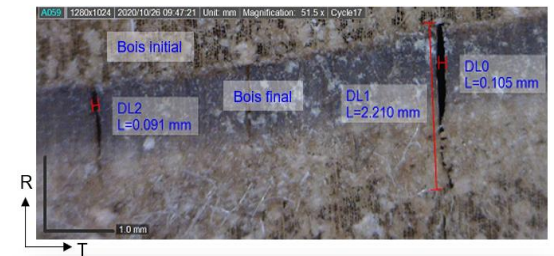
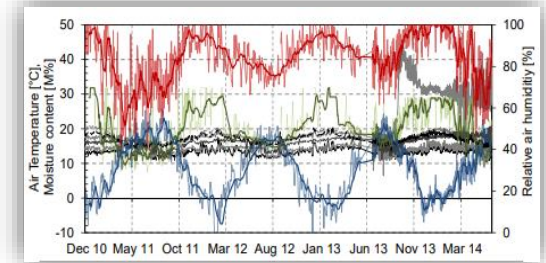
Etudier l'influence de ces sollicitations hydriques cycliques sur les propriétés mécaniques des poutres LC



Modèle de prédiction des propriétés mécaniques

Plus de détails

Poster
C19



En recherche d'un poste

Post-doctorat

Enseignant-chercheur

WOOD

Change the present. Build the future

placideu@gmail.com