

*GDR 3544 Sciences du bois  
Workshop Bois et Imagerie  
11-12 mai 2016 - Paris*

# Réponse d'un panneau de bois peint du patrimoine suite à une variation hygrothermique de son environnement

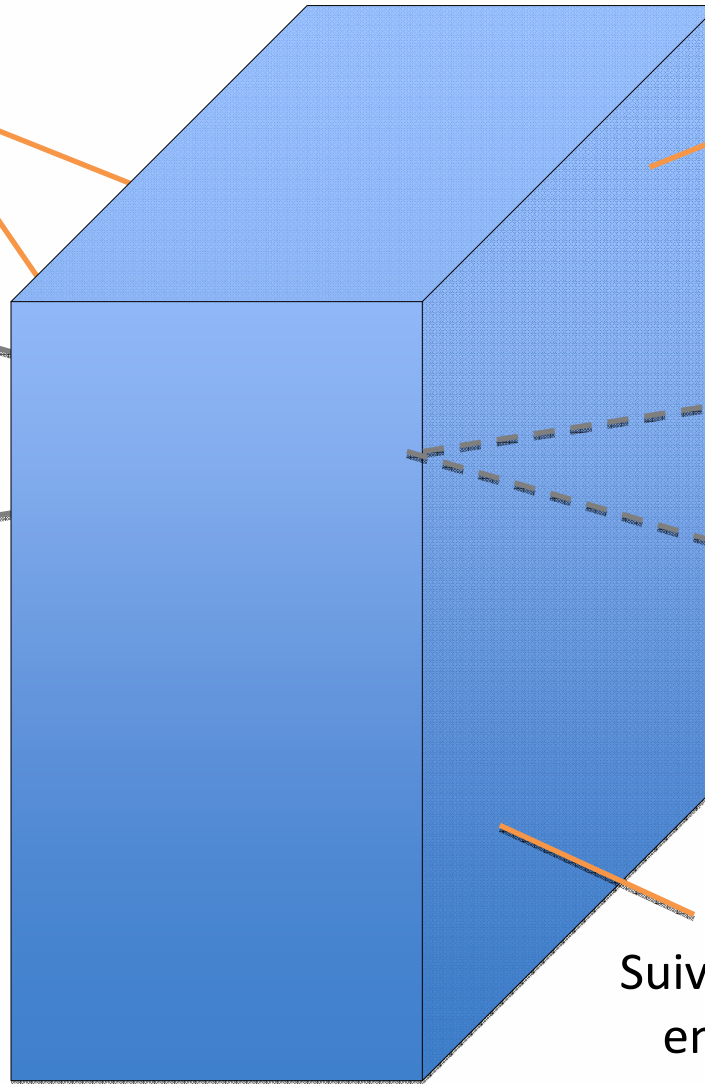
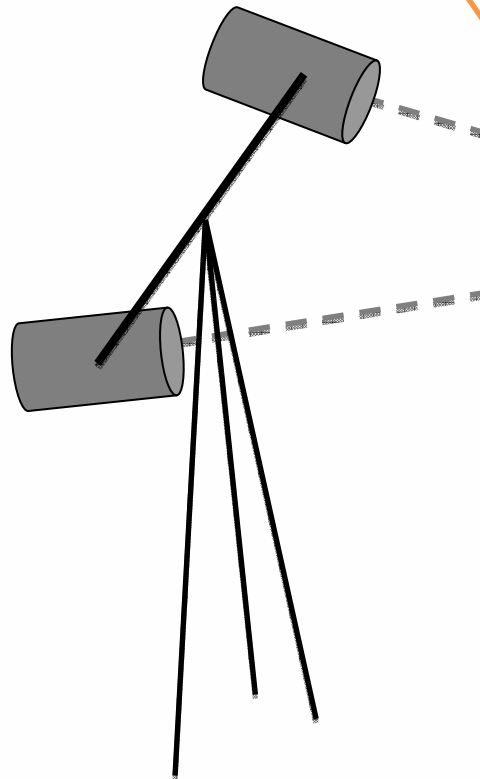
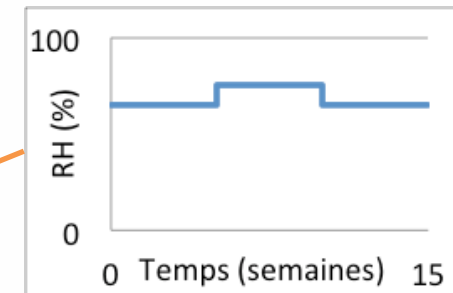
Dans le projet : LMGC (Montpellier)  
Musée Fabre (Montpellier)  
GESAAF (Florence)  
Institut PPRIME (Poitiers)



# Expérimentations avant/après acte de restauration

Kits déformométriques  
pour suivi en continu  
de déformations locales

Chargement hygro



Suivi de masse  
en continu

Stéréo-corrélation par suivi de marqueurs sur les 2 faces

# Mesures envisagées

- Mesures locales de courbure et retrait/gonflement sur la face arrière en continu à l'aide des kits déformométriques
- Mesures de la forme des faces avant et arrière à différentes étapes du chargement hygrothermique par stéréocorrélation (suivi de marqueurs)
- Suivi en continu de la masse du panneau
- Comparaison de la réponse du panneau à une sollicitation hygrothermique avant/après acte de restauration
- Après 1 an, 2 ans...