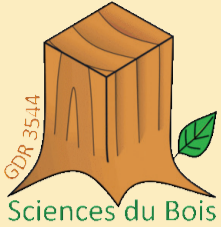
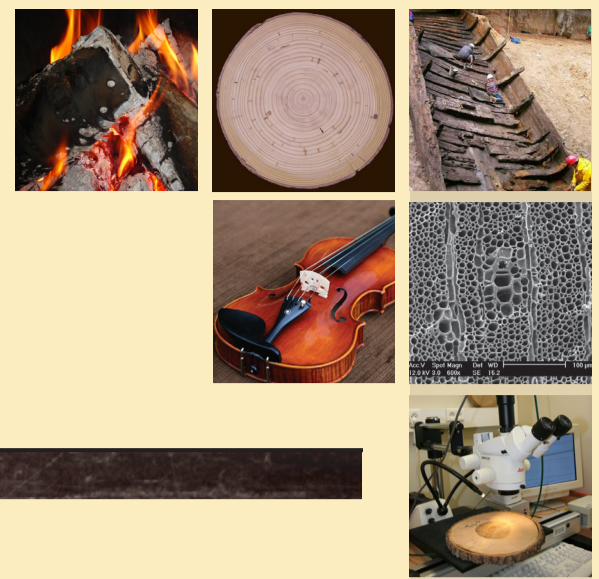


# Ecole Thématique



# PLURIBOIS



► 18-22 Mai 2015 - Egletons (Corrèze)

## • Objectifs

- Acquérir et consolider les connaissances de base en sciences du bois ;
- S'entraîner à la mise en oeuvre de la pluridisciplinarité.

## • Programme

- **Des cours magistraux :** Ces enseignements présenteront tout à la fois les origines biologiques et la diversité physiques du matériau, l'histoire.....
- **Des exposés scientifiques :** Les présentations illustreront les projets de recherche en cours aussi bien que les méthodes, outils et concepts qui y sont associés.
- **Des questions scientifiques :** Les participants présenteront leur problématique de recherche dans l'optique de solliciter des apports d'autres disciplines de la part de l'auditoire.
- **Des ateliers par groupe :** Les sujets seront élaborés de manière à susciter des échanges de connaissances entre membres du groupe. Ils pourront s'appuyer sur une analyse critique de projets passés comme sur des propositions complètement nouvelles.

## • Public

Cette formation s'adresse particulièrement aux scientifiques engagés dans des recherches dont le bois est l'objet d'étude principal et aux chercheurs envisageant une reconversion thématique vers les sciences du bois.

Priorité aux jeunes chercheurs confirmés mais les candidatures de doctorants, post-doctorants, ingénieurs ou chercheurs seniors sont tout-à-fait recevables.

## • Organisation

Cette école thématique sera organisée à Egletons, dans le cadre touristique du Village Vacances Cap France – Le Lac, situé sur les rives du Lac du Deiro. Le centre concentre salles de séminaires, chambres simples et doubles dans des pavillons à ossature bois.

Informations sur : <http://lelac-capfrance.com/>

Accès par train jusqu'à Limoges ou Brive-la-Gaillarde, voire Clermont-Ferrand. Des navettes ou co-transport(s) seront mis en place à la demande depuis les gares de ces localités.

## • Contact

Pluribois-contact@liste.univ-montp2.fr

<http://www.unilim.fr/fst-gc/pluribois/ecoled-thematique-pluribois/>

## • Comité de pilotage

### Comité scientifique :

Bertrand Charrier (IPREM), Christine Délisée (Bordeaux Sciences Agro), Catherine Lavier (LAMS), Nicolas Sauvat (GEMH), Philippe Gerardin (LERMaB), Bernard Thibaut (LMGC), Stéphanie Thiébault (MNHN), Frédéric Rouger (FCBA), Marie - France Thévenon (BioWooEB), Stéphane Vaidelich (Musée de la Musique).

### Comité d'organisation :

Sabine Caré (Navier), Guy Costa (LCSN), Frédéric Dubois (GEMH), Delphine Jullien (LMGC), Meriem Fournier (LERFoB), Joseph Gril (LMGC), Corinne Martin (LERFoB), Isabelle Théry - Parisot (CEPAM).

## • Inscription

- **Formulaire de préinscription en ligne à l'adresse suivante :** [http://www.unilim.fr/fst-gc/files/2015/01/Pluribois\\_Preinscription.docx](http://www.unilim.fr/fst-gc/files/2015/01/Pluribois_Preinscription.docx)

### - Processus :

15 février 2015 clôture des pré-inscriptions ;

Début mars communication de la liste des candidatures retenues ;

Début avril inscription définitive ;

Le programme définitif sera confirmé début mai.

### - Frais d'inscription :

Comprennent l'hébergement, les repas du midi et du soir, les pauses, la participation aux cours, aux ateliers et aux visites.

Le montant pour les participants du monde académique est de 370 € HT en chambre simple et 310 € HT en chambre double (TVA 20%, hébergement le dimanche soir en sus).

Agents CNRS : Gratuité possible, contacter la formation permanente.



Pont de Merle, Saint-Geniez-ô-Merle, Corrèze (19)

