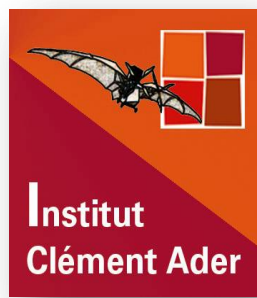




(2)



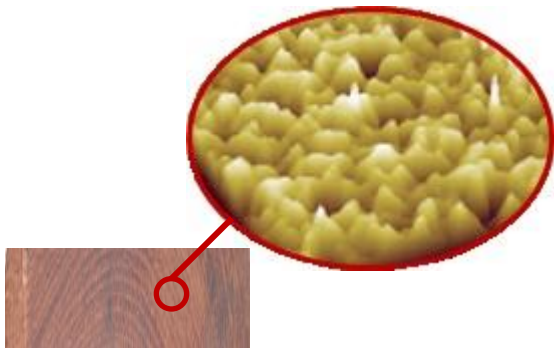
Champs sur Marne, 19 – 21 Novembre 2013



(1)

EXPLORATION DES RELATIONS ENTRE LA PRÉFÉRENCE VISUELLE DES CONSOMMATEURS & LA QUALITÉ DE SURFACE DES BOIS USINÉS

Miora RAMANAKOTO^(1, 2), Andraina RAJEMISON^(1, 2),
Florent EYMA⁽¹⁾, Tahiana RAMANANANTOANDRO⁽²⁾



1) Eprovettes de Palissandre (*Dalbergia baronii* Baker, Fabaceae)



2) Usinage des surfaces
Machine à Commande Numérique
Dubus 3 axes

Paramètres	Niveaux
Direction de coupe	RT ; LR
Mode de coupe	Avalant ; Opposition
Vitesse d'avance	5 m/mn ; 15 m/mn
Vitesse de rotation	10000 tr/mn ; 24000 tr/mn
Profondeur de passe	3 mm ; 5 mm

32 éprovettes usinées



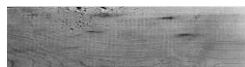
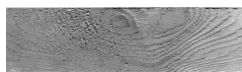
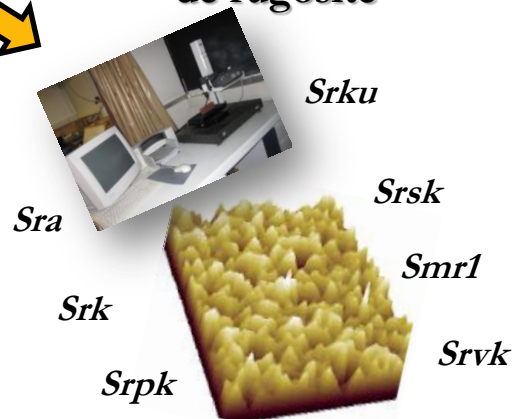
Finition très soignée

Ebauche grossière

Tests hédoniques auprès de 100 consommateurs



Mesure des paramètres de rugosité



Mesure des défauts visuels

