

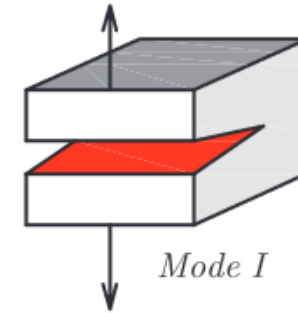
Evaluation du taux de restitution d'énergie en mode I d'un LVL de peuplier

Identifier un paramètre matériaux (G_{Ic}) pour la mise en place d'un modèle numérique du LVL



Aura Aero, Toulouse, structure bois/carbone

Obtenir G_{Ic} ?!



G_{Ic} : taux de restitution d'énergie en mode I

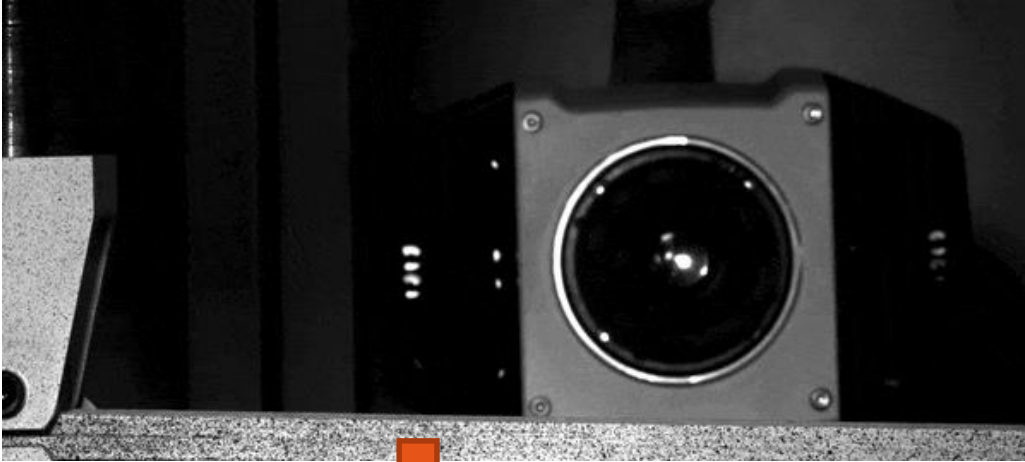
Caractérisation d'une interface collée

Doctorant : Axel PEIGNON

Encadrants : Bruno Castanié, Florent EYMA, Joël SERRA, Arthur CANTAREL

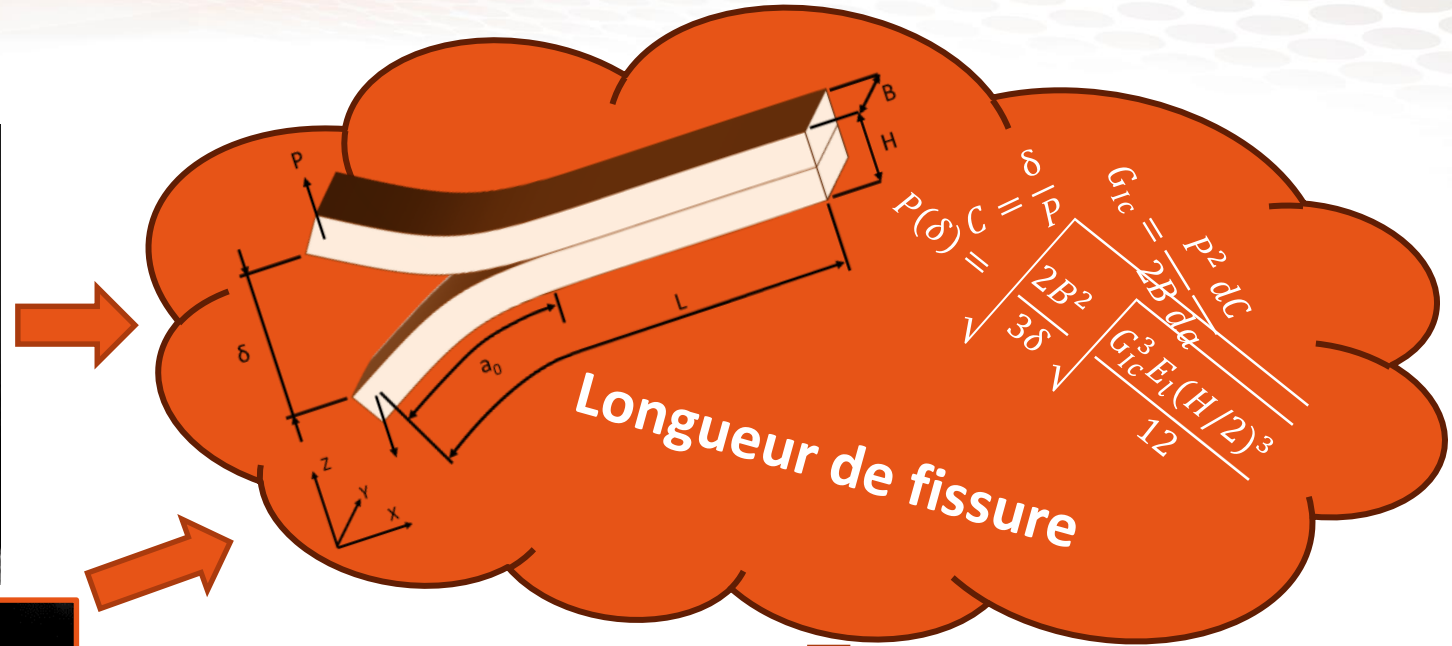
Essai DCB

Essai caractérisation DCB (Ouverture de fissure mode I)



Elle est où la fissure ?

RDV au GT Imagerie
(On parlera même de mode II)



G_{Ic} pour 2 interfaces